

# 2012年12月期 第2四半期決算

2012年8月10日



# 目次

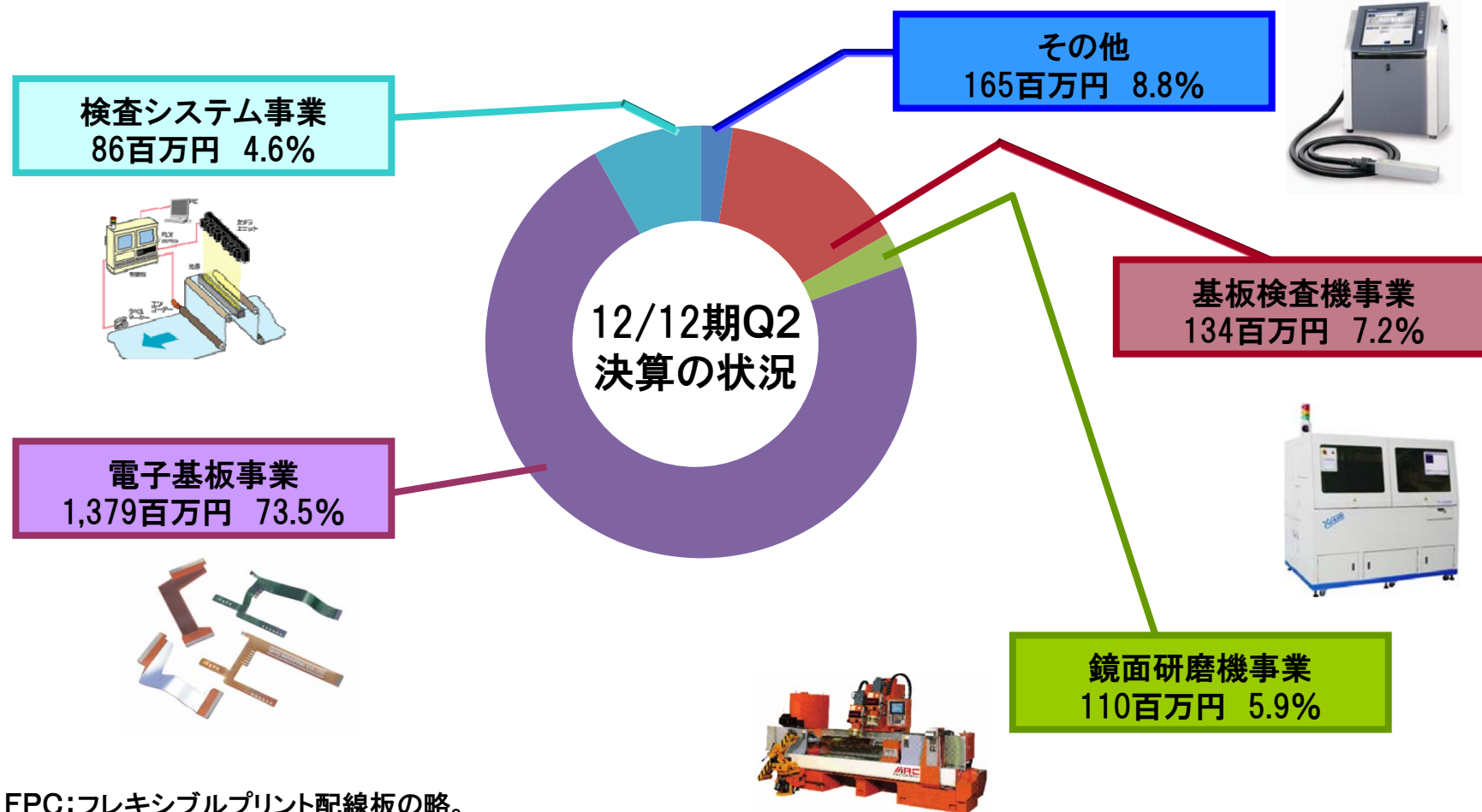
- I. 会社概要
- II. 2012年12月期第2四半期決算の実績
- III. 2012年12月期決算の見通し
- IV. 今後の展望

# I . 会社概要

# 業績ハイライト



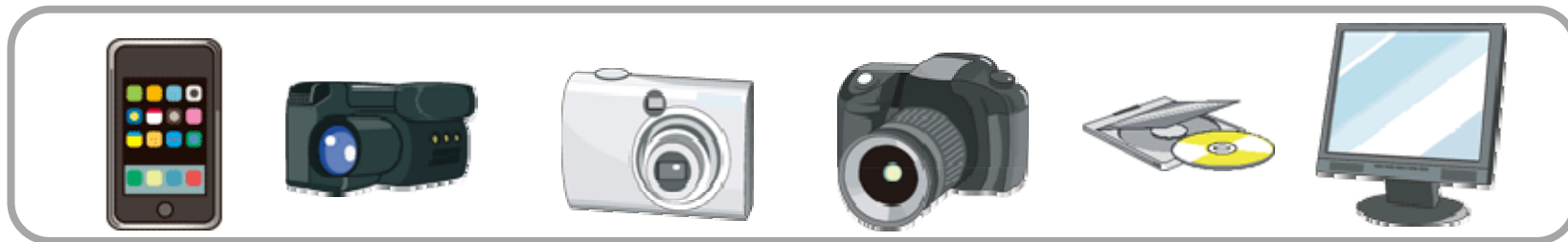
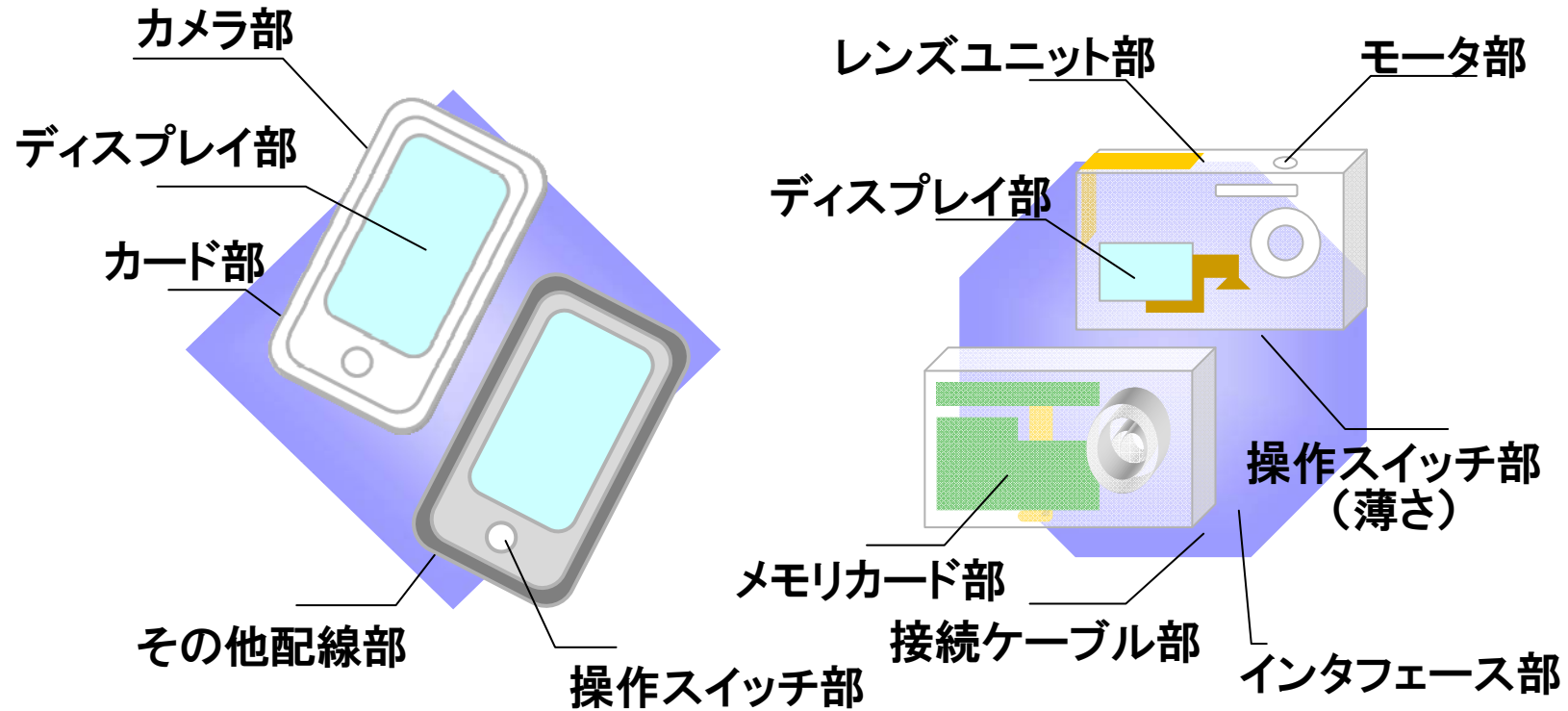
電子基板事業(FPC製造・販売)が主力



- ※1. FPC:フレキシブルプリント配線板の略。
- 2. その他は商社事業・エレクトロフォーミング事業を含む。

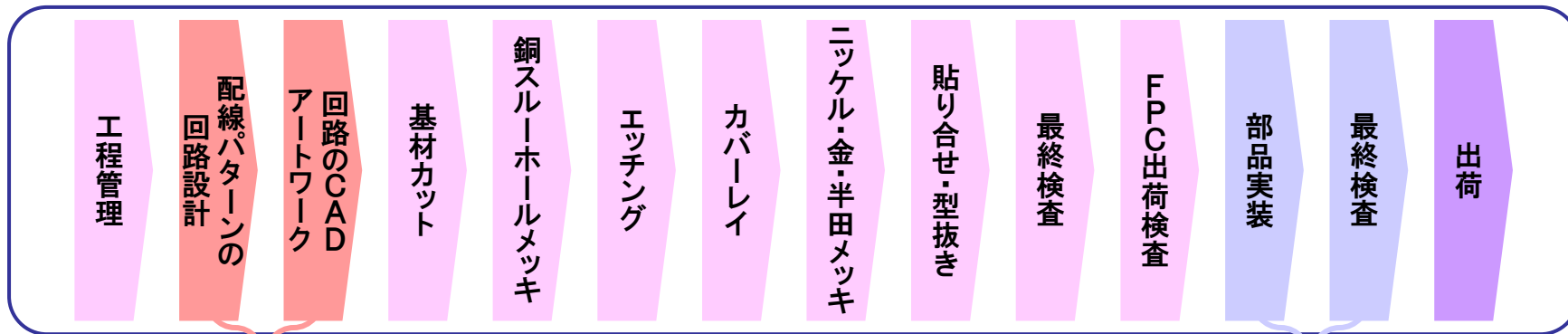
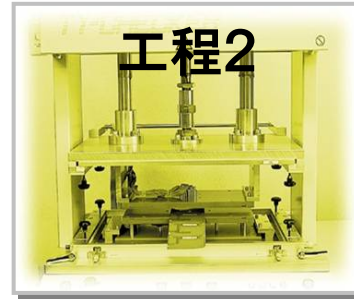
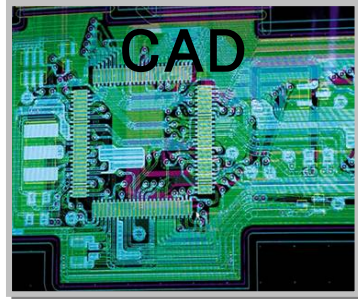
# FPCの用途

## 👉 デジタル家電で使用されるFPC



# FPC試作の工程

川上工程から川下工程まで幅広く対応



## 川上工程

ピッチ10 $\mu$ mの  
回路形成技術の開発

小型軽量化  
薄型化等  
顧客ニーズに対応

## 川下工程

チップ実装・リジッド接合  
・モジュール化、  
部品の調達

顧客の手間を  
肩代わり



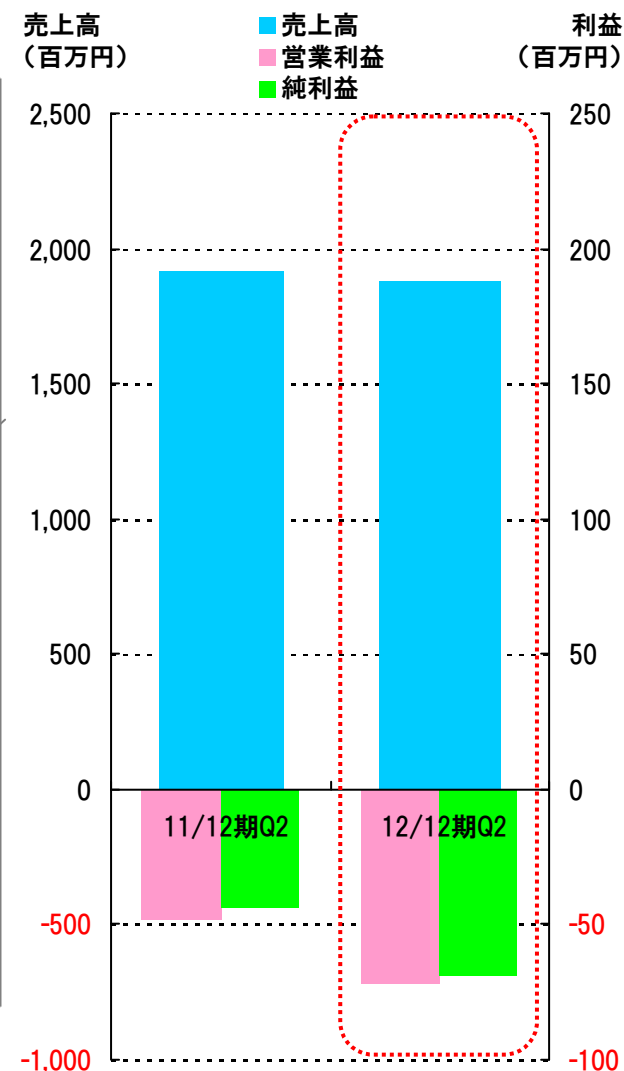
## Ⅱ. 2012年12月期第2四半期決算の実績

# 12/12期第2四半期決算の実績

(単位:百万円)

	11/12期 Q2実績 (構成比)	12/12期Q2			
		実績 (構成比)	前期比	当初計画 (構成比)	達成率
売上高	1,918 (100%)	1,876 (100%)	97.8%	2,364 (100%)	79.4%
売上総利益	551 (28.7%)	547 (29.2%)	99.3%		
営業利益	▲48 (▲2.5%)	▲72 (▲3.9%)	—	20 (0.9%)	—
経常利益	▲38 (▲2.0%)	▲58 (▲3.1%)	—	19 (0.8%)	—
四半期純利益	▲44 (▲2.3%)	▲69 (▲3.7%)	—	▲2 (▲0.1%)	—

※当初計画の修正計画を2012年7月25日に発表しております。

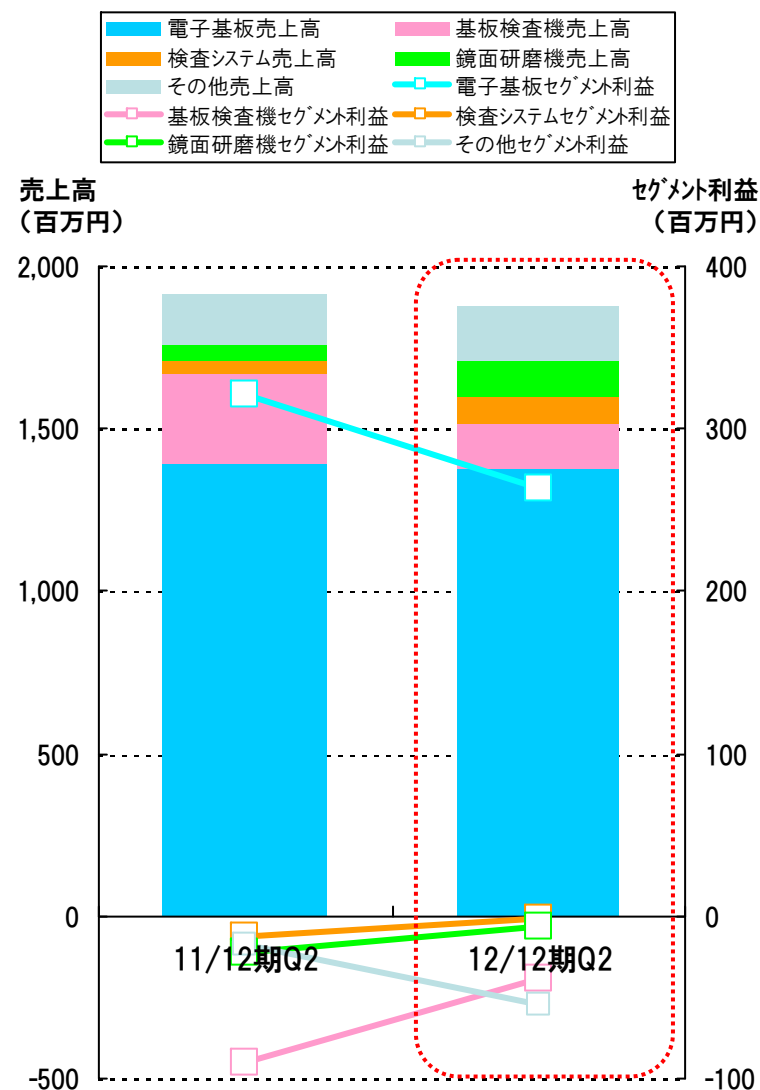




# 12/12期第2四半期決算の実績(セグメント別)

(単位:百万円)

		11/12期 Q2実績	12/12期Q2	
			実績	前期比
電子基板 事業 (FPC試作)	売上高	1,392	1,379	99.1%
	セグメント利益	321	263	81.8%
基板検査機 事業	売上高	273	134	49.1%
	セグメント利益	▲90	▲39	—
検査 システム 事業	売上高	45	86	189.9%
	セグメント利益	▲13	▲1	—
鏡面研磨機 事業	売上高	50	110	219.0%
	セグメント利益	▲22	▲6	—
その他 (商社等)	売上高	156	165	105.6%
	セグメント利益	▲17	▲55	—



# 12/12期第2四半期決算の実績のポイント

## 電子基板事業

- 【売上高】・セットメーカー向け売上は増加。  
⇒受注体制強化による量産案件の受注増。  
・FPCメーカー向け売上は減少。  
⇒取引先の事業停止、受注単価の下落。
- 【利益】・利益が減少。  
⇒量産案件の受注増により売上高外注加工費率が上昇したため。

## 基板検査機事業

- 【売上高】・外観検査機、通電検査機等の売上は減少。  
⇒比較的単価の高い一般基板向け製品が受注に至らず。
- 【利益】・損失が縮小。  
⇒利益率の高い外観検査機の販売に特化したため。

## 検査システム事業

- 【売上高】・各種検査システムの売上が増加。  
⇒景気悪化で中止・延期となっていた取引先の設備投資の再開により視覚検査装置の受注が堅調に推移。
- 【利益】・損失が縮小。  
⇒売上高が増加したため。

## 鏡面研磨機事業

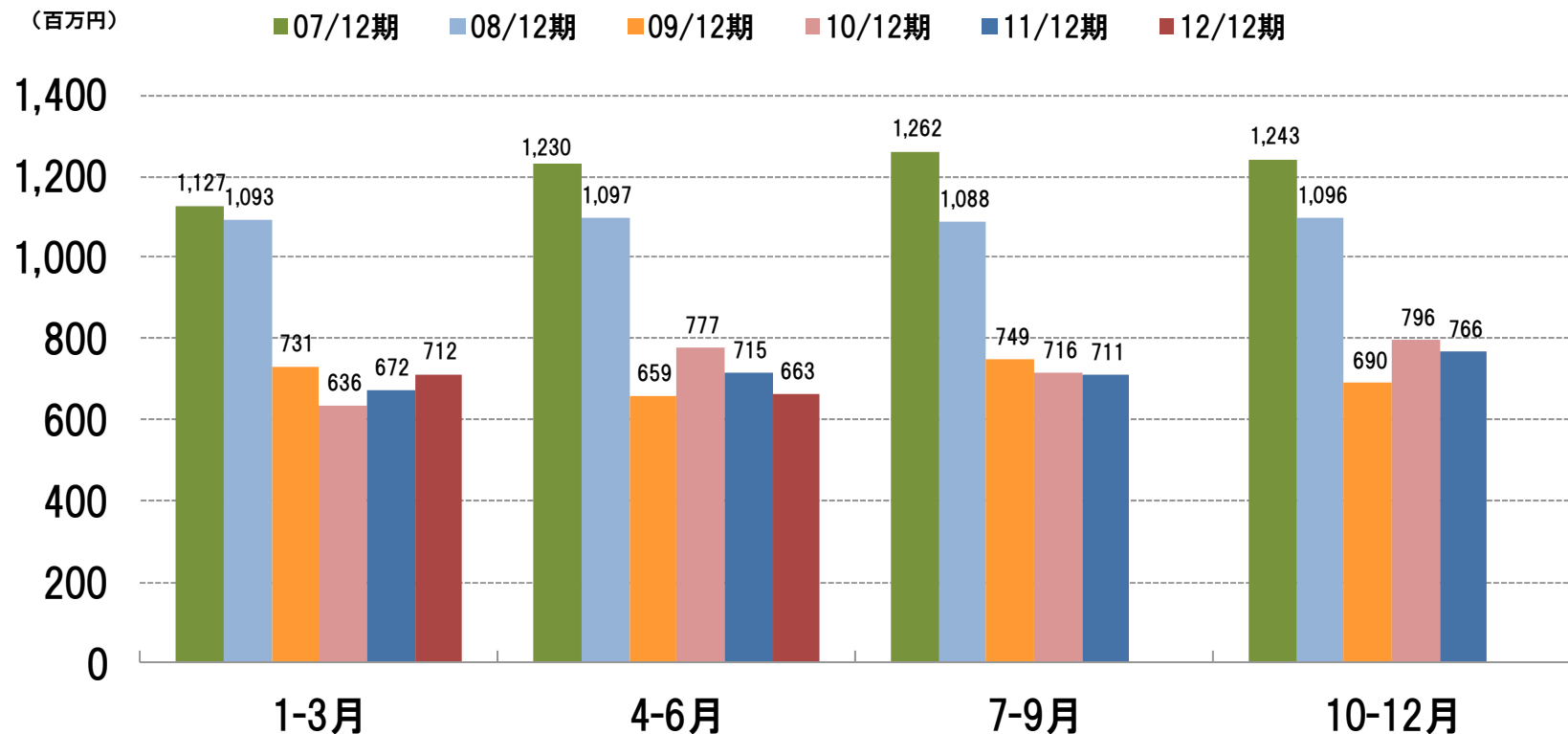
- 【売上高】・機械や研磨で使用する消耗品の売上が増加。  
⇒海外への販路拡大や取引先の買い替え需要のため。
- 【利益】・損失が縮小。  
⇒売上高が増加したため。

## その他 (商社等)

- 【売上高】・売上高が増加。  
⇒タイの現地法人において検査機の消耗品の販売等が増加したため。
- 【利益】・損失が拡大。  
⇒上海の現地法人の設立に伴い販売費及び一般管理費が増加したため。

# FPCの売上高の推移(四半期)

## FPCの四半期ごとの売上高の推移



# 財務の状況(資産・負債・純資産)

(単位:百万円)

科目	11/12期	12/12期 Q2	増減額
<b>【資産の部】</b>			
流動資産	2,407	2,339	▲67
（現金及び預金）	(967)	(1,176)	(208)
固定資産	2,771	2,771	▲0
（有形固定資産）	(2,234)	(2,189)	(▲45)
<b>資産合計</b>	<b>5,179</b>	<b>5,111</b>	<b>▲67</b>
<b>【負債の部】</b>			
流動負債	1,142	983	▲159
（短期借入金）	(698)	(501)	(▲197)
固定負債	615	793	177
（長期借入金）	(184)	(356)	(172)
<b>負債合計</b>	<b>1,758</b>	<b>1,776</b>	<b>18</b>
<b>【純資産の部】</b>			
株主資本	3,418	3,331	▲86
（資本金）	(793)	(793)	(0)
（資本剰余金）	(916)	(916)	(0)
（利益剰余金）	(1,708)	(1,621)	(▲86)
<b>純資産合計</b>	<b>3,420</b>	<b>3,335</b>	<b>▲85</b>

- 現金及び預金の増加
- 売上債権及び1年内満期予定の満期保有目的の債券が償還を迎えたことによる減少

- 投資有価証券の購入による増加
- 有形固定資産及び無形固定資産の償却による減少

- 夏季賞与計上による未払費用の増加
- 短期借入金の返済による減少

- 資金需要に対応するための長期借入金の増加

- 利益剰余金の減少

# 財務の状況(キャッシュ・フロー)

(単位:百万円)

	11/12期 Q2	12/12期 Q2	増減額
営業 キャッシュ・フロー	▲80	307	388
投資 キャッシュ・フロー	11	▲29	▲40
財務 キャッシュ・フロー	▲40	▲72	▲31
現金及び現金同等物の 増減額	▲110	208	318
現金及び現金同等物の 期首残高	333	376	43
現金及び現金同等物の 四半期末残高	223	585	362

- 税金等調整前四半期純損失による資金の減少
- 売上債権の減少、減価償却費による資金の増加

- 有価証券の償還による資金の増加
- 投資有価証券の取得による資金の減少

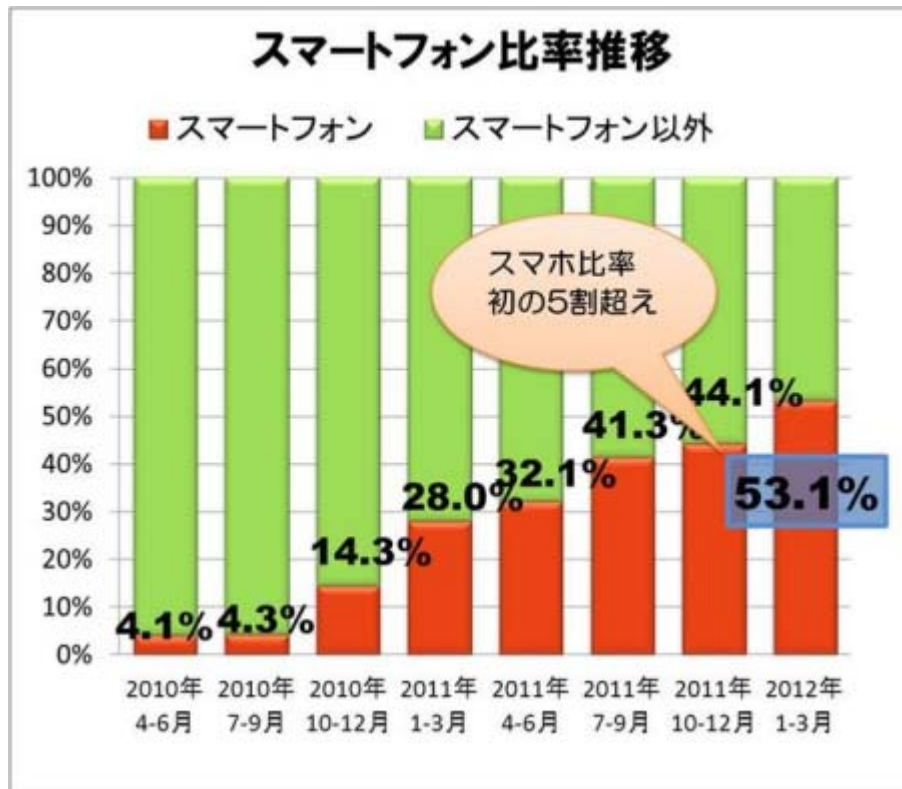
- 長期借入れによる資金の増加
- 短期借入金の減少、長期借入金の返済による資金の減少



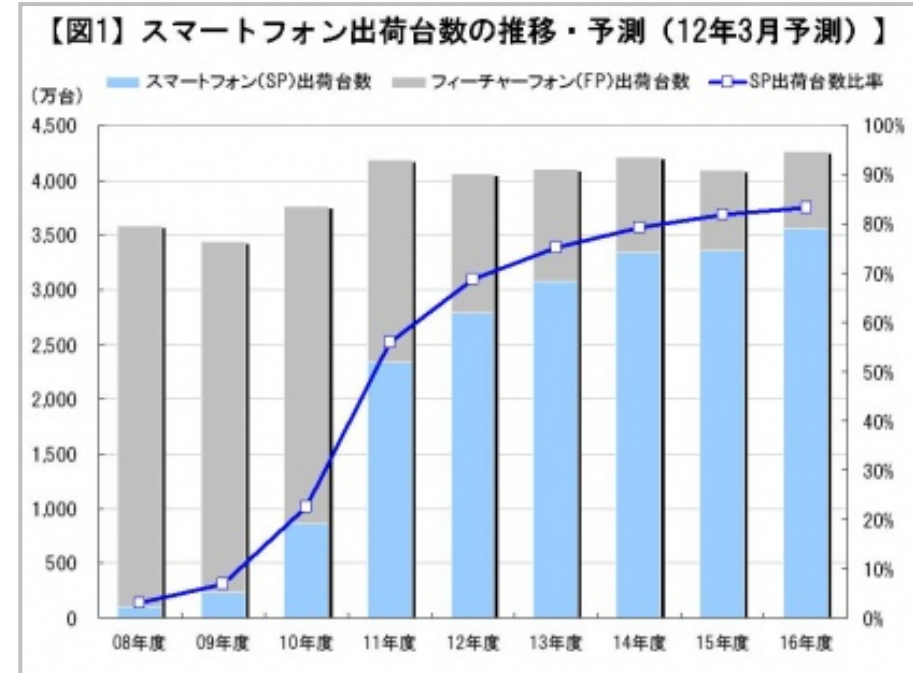
## Ⅲ. 2012年12月期決算の見通し

# FPCの事業環境

## FPC試作にとって期待されるスマートフォンの普及拡大



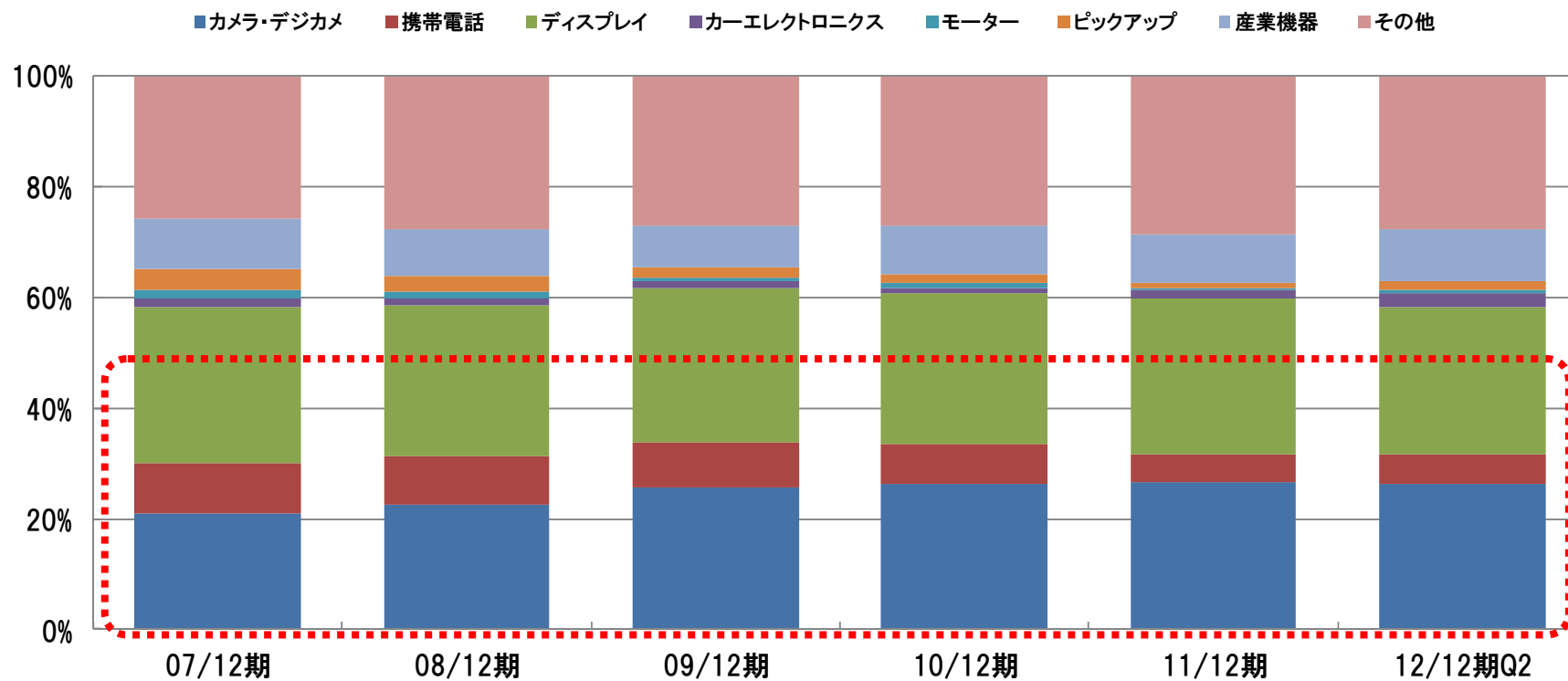
(資料) JEITA/CIAJ



(資料) 株式会社MM総研 (2012年3月)

# FPCの取り引きの状況①

## FPCの取り引き件数の用途別分類

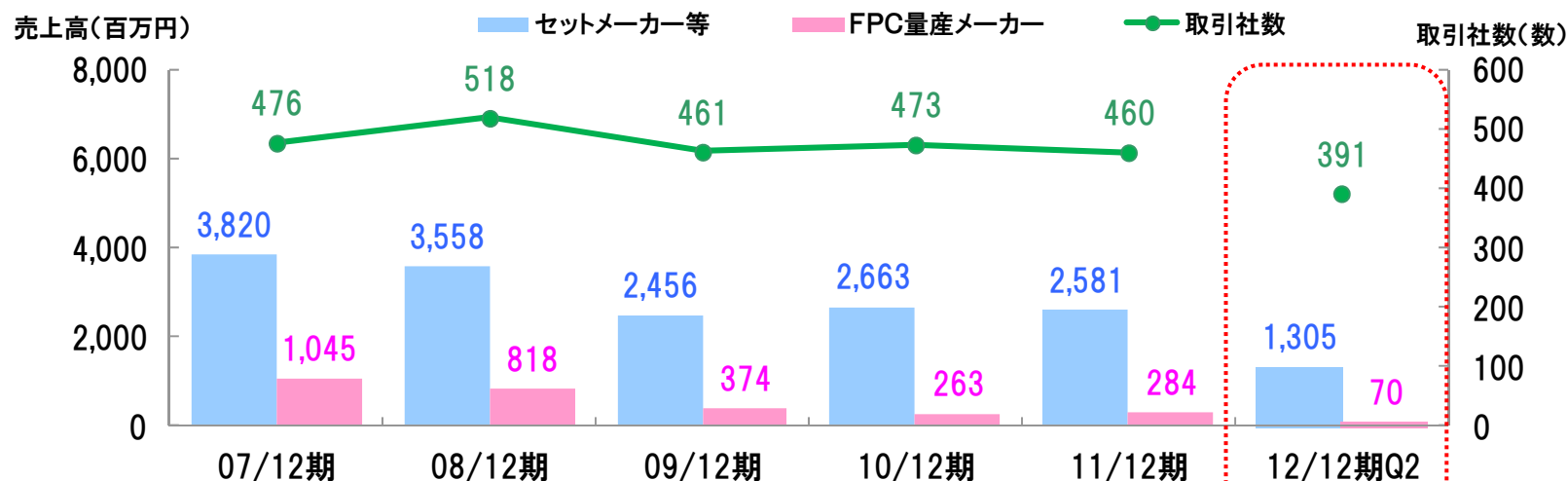


※ディスプレイにはカメラ・デジカメ及び携帯電話向けのものも含まれております。



# FPCの取引引きの状況②

## FPCの取引先であるセットメーカーとFPC量産メーカーの売上高構成

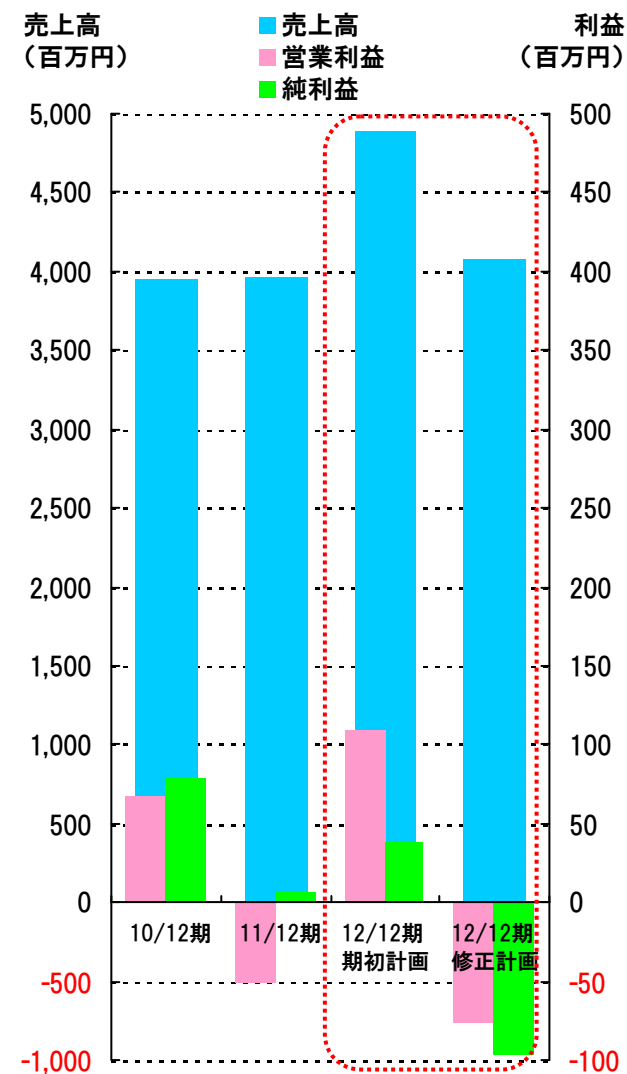


売上高 構成比	セット メーカー等	78.5%	81.3%	86.8%	91.0%	90.1%	94.9%
	FPC量産 メーカー	21.5%	18.7%	13.2%	9.0%	9.9%	5.1%

# 12/12期決算の見通し

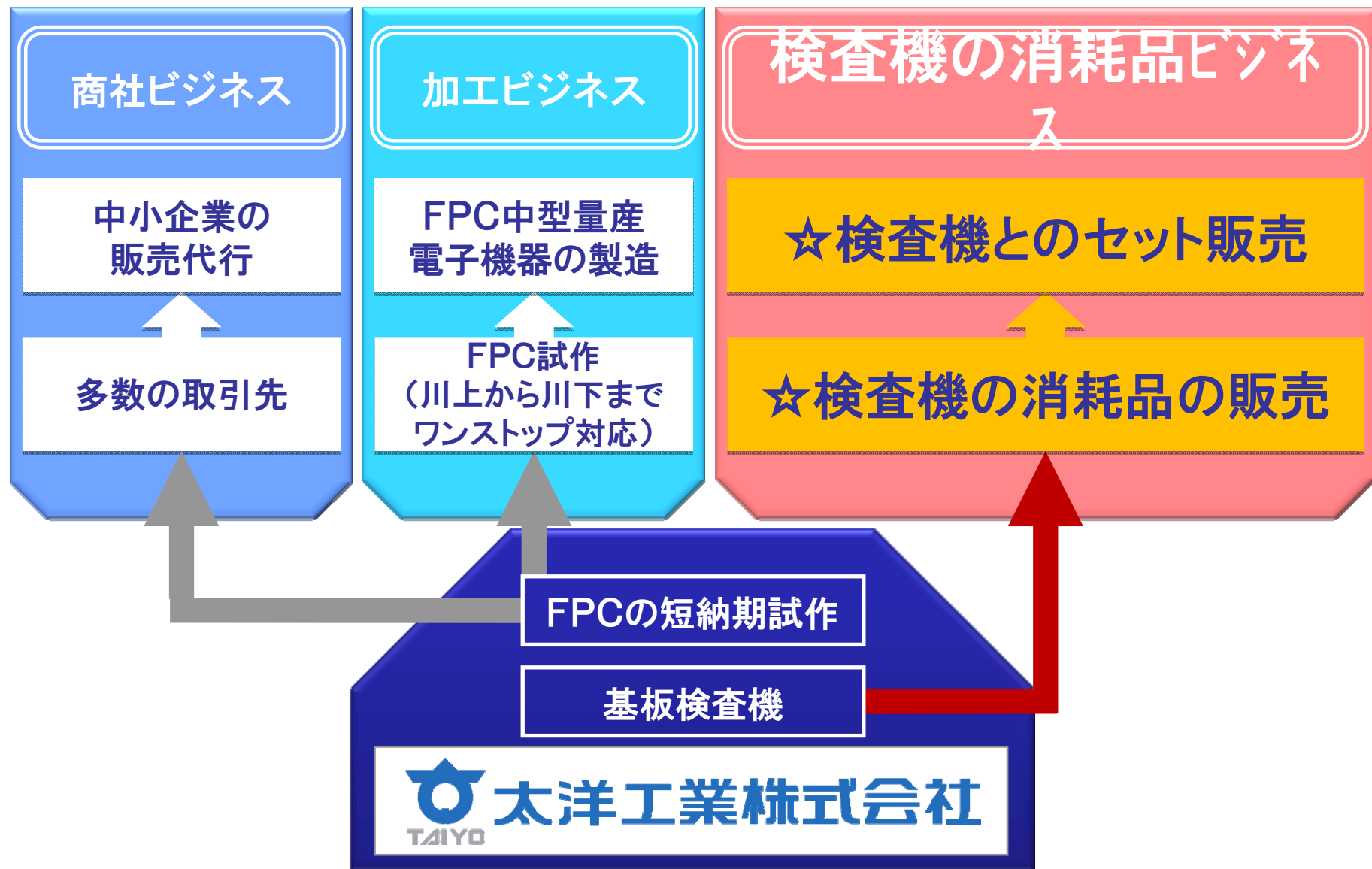
(単位:百万円)

	10/12期	11/12期	12/12期		前期比
	実績 (構成比)	実績 (構成比)	期初計画 (構成比)	修正計画 (構成比)	
売上高	3,942 (100%)	3,961 (100%)	4,890 (100%)	4,069 (100%)	102.7%
営業利益	68 (1.7%)	▲51 (▲1.3%)	109 (2.2%)	▲76 (▲1.9%)	—
経常利益	102 (2.6%)	6 (0.2%)	100 (2.1%)	▲70 (▲1.7%)	—
当期純利益	79 (2.0%)	6 (0.2%)	38 (0.8%)	▲96 (▲2.4%)	—

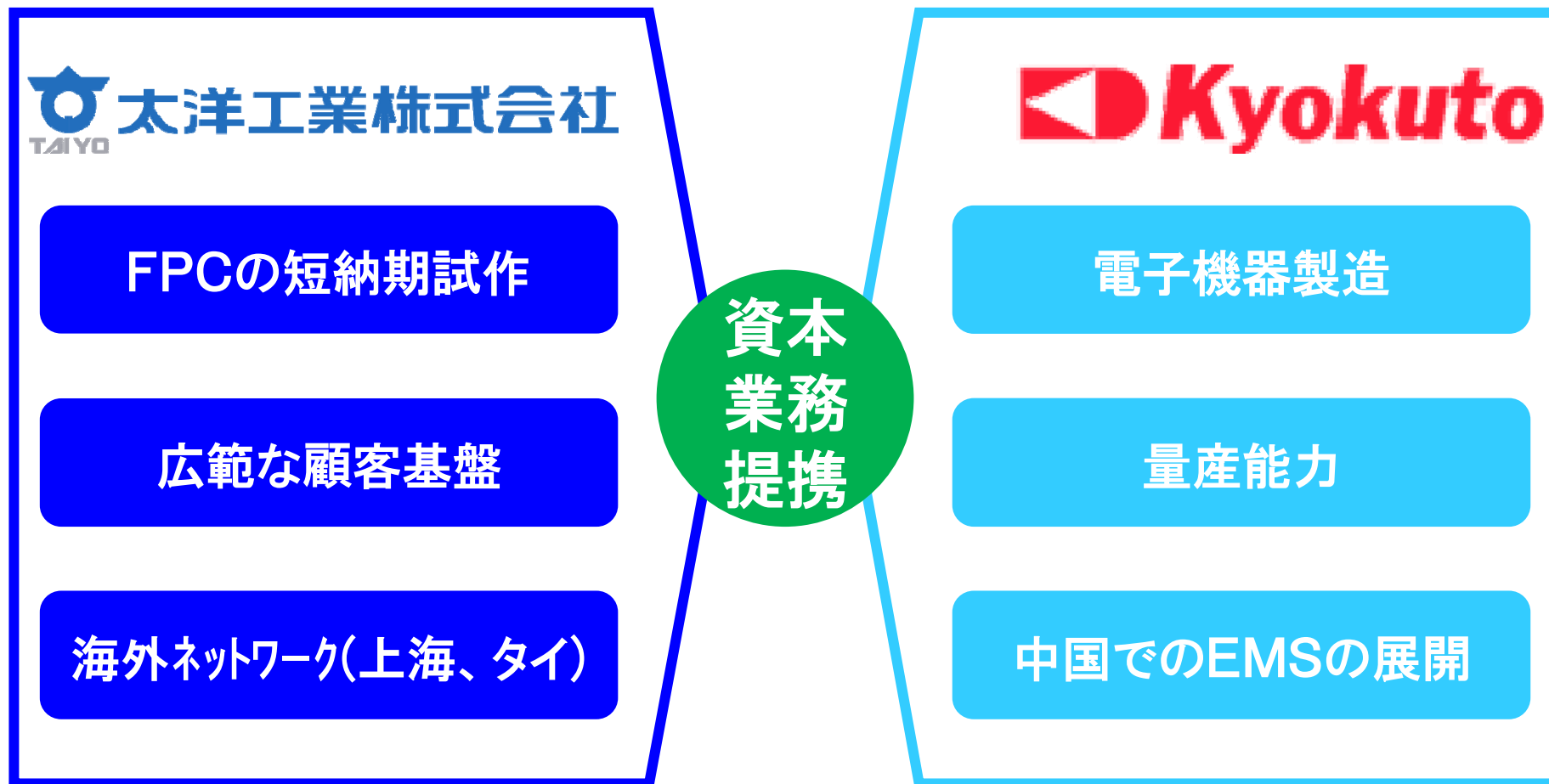


## IV. 今後の展望

# ビジネス領域の拡大・充実



# 加工ビジネス(旭東電気との資本・業務提携)



# 加工ビジネス(事業の発展に向けて)



太洋工業株式会社



- ☆両者の顧客ネットワーク及び海外拠点の相互活用による販路の拡大
- ☆電子基板業界における中国市場への展開とグローバル展開の促進
- ☆新規事業の展開

FPC試作

FPC中型量産

電子機器の  
製造

# 検査機の消耗品ビジネス(事業の概要)

顧客

リピート販売

検査機

消耗品

消耗品

消耗品

消耗品

消耗品



太洋工業株式会社

# 検査機の消耗品ビジネス(メリット)

①

**恒常的な収益獲得**  
(消耗品のリピートオーダー)

②

**顧客とのリレーション強化**

③

**検査機のリピートオーダー**



# 検査機の消耗品ビジネス(開花しつつある実績)

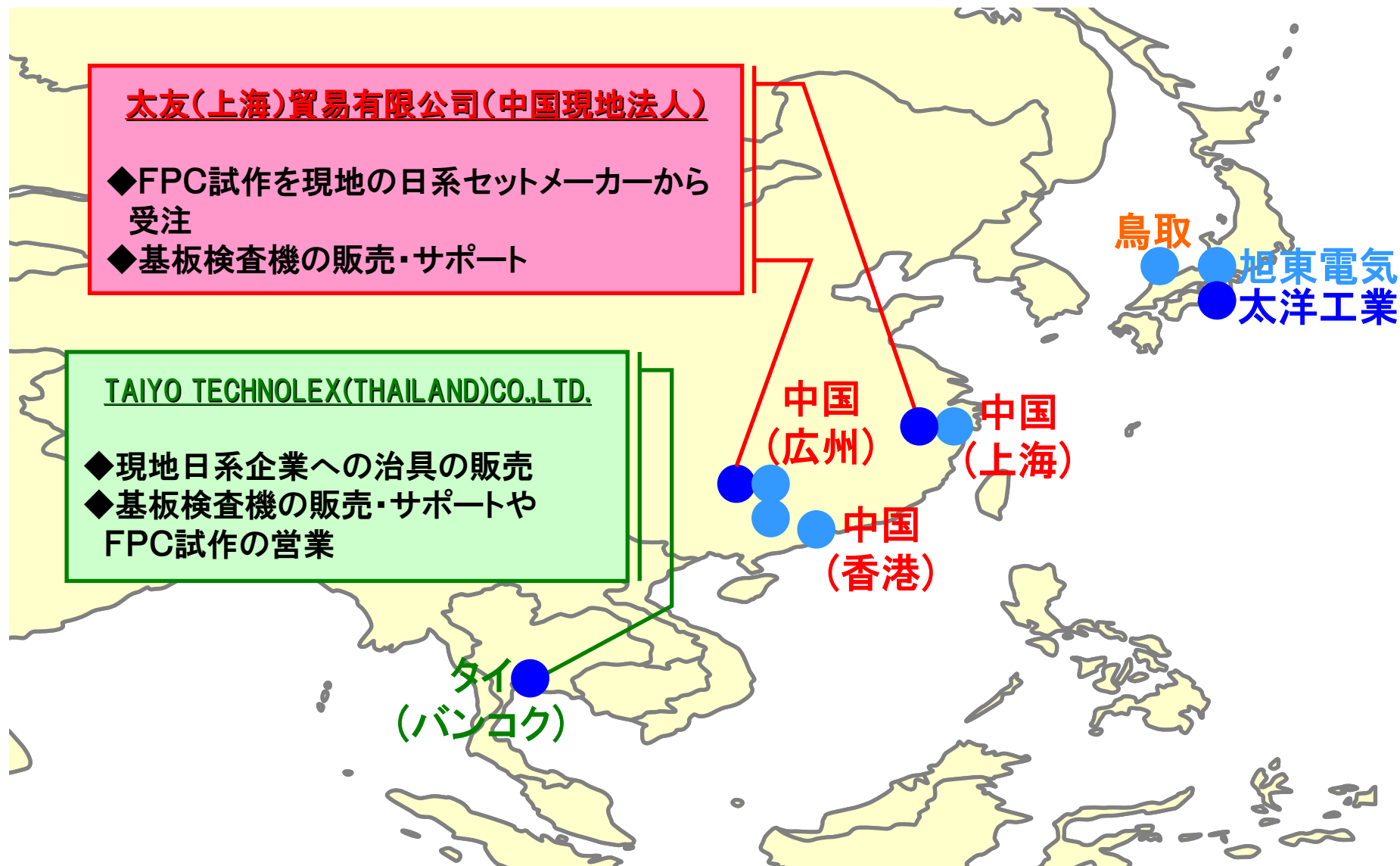
タイ

大手日系企業からの  
継続的な受注

中国  
(上海)

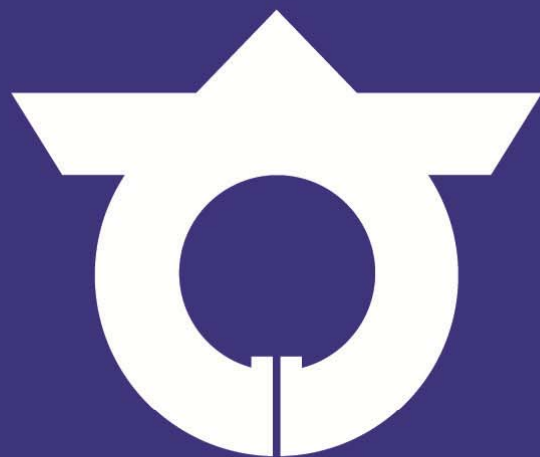
日系部品メーカー  
からの受注

# 加工ビジネスと検査機ビジネスで海外事業を推進



和歌山からアジアへ、そして世界へ

2012年事業指針



TAIYO 52

お客様に喜ばれる製品造り  
信頼される納期管理  
納得してもらえる価格設定

労使向上委員会

技術の向上と拡大!!  
信頼される品質の  
確保をめざせ!!

渾身

## 資料取扱い上のご注意

- ◆ 本資料に記載されております当社の将来の業績に関わる見通しにつきましては、現時点で入手可能な情報に基づき当社が独自に予測したものであり、リスクや不確定な要素を含んでおります。従いまして、見通しの達成を保証するものではありません。
- ◆ 当社の内部要因や、当社を取り巻く事業環境の変化等の外部要因が直接または間接的に当社の業績に影響を与え、本資料に記載した見通しが変わる可能性があることをご承知おき願います。