

Investor's Guide 2008

2009年2月10日

証券コード:6663

太洋工業株式会社

<お問合せ先>経営企画部 (TEL:073-431-6311)

当資料には将来見通しが含まれております。将来見通しは現在入手可能な情報から得られた当社の経営者の判断に基づいております。この将来見通しは仮定または仮定に基づく根拠が含まれており、環境によっては想定された事実や根拠は実際の結果とは異なる場合があります。当社または当社の経営者は将来の結果についての期待または確信を述べていますが、その期待や確信、あるいはそれに近い結果が実際に達成されるという保証はありません。また法令上、別途の定めがある場合を除き、当社はいかなる将来見通しも最新のものとする義務を負っておりません。

目次

連結財務情報

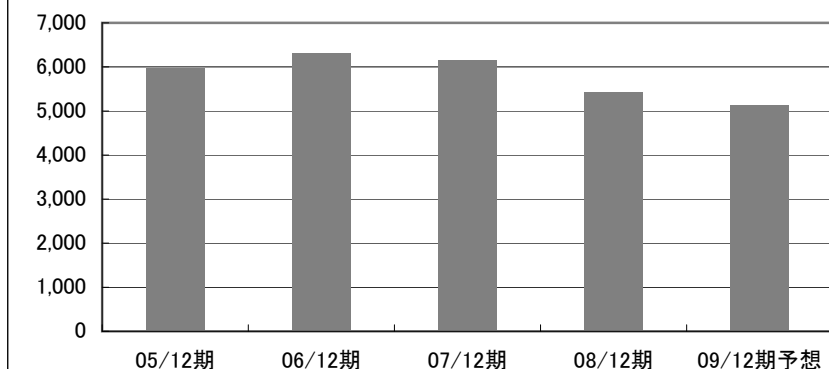
業績ハイライト	1
セグメント状況	2
収益動向	3
財務状況	4,5
キャッシュ・フロー	6

単体財務情報

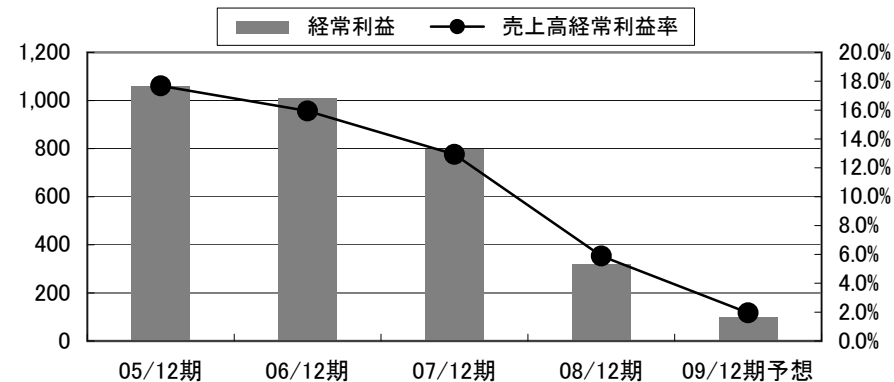
業績ハイライト	7
収益動向	8
財務状況	9,10
製品製造原価、販管費明細	11

1. 連結業績ハイライト

売上高の推移



経常利益・経常利益率の推移



(単位:百万円、円、%)

決算期	05/12期	06/12期	07/12期	08/12期	09/12期予想
経営成績・財務状態					
売上高	5,979	6,316	6,155	5,437	5,136
営業利益	1,067	1,017	823	350	108
経常利益	1,057	1,007	796	320	100
当期純利益	539	571	455	▲ 95	15
総資産	5,918	6,225	6,739	5,871	-
純資産	3,471	3,888	4,251	4,031	-
1株当たり指標					
1株当たり当期純利益	92.70	97.89	77.90	▲ 16.26	2.72
1株当たり純資産	595.35	665.53	726.75	688.71	-
1株当たり配当金	15.00	15.00	15.00	15.00	15.00
諸指標					
売上高経常利益率	17.7%	15.9%	12.9%	5.9%	1.9%
自己資本比率	58.7%	62.5%	63.1%	68.7%	-

(単位:百万円、円、%)

決算期	07/12期中間	08/12期中間
経営成績・財務状態		
売上高	2,895	2,725
営業利益	352	174
経常利益	339	146
当期純利益	192	▲ 119
総資産	6,245	6,409
純資産	4,001	4,037
1株当たり指標		
1株当たり当期純利益	32.95	▲ 20.46
1株当たり純資産	683.71	689.95
1株当たり配当金	-	-
諸指標		
売上高経常利益率	11.7%	5.4%
自己資本比率	64.1%	63.0%

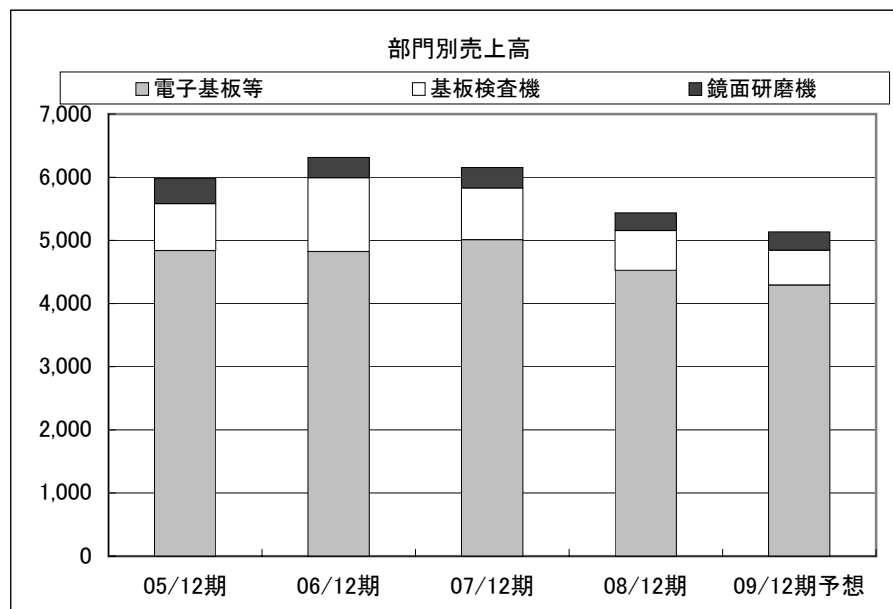
増減比 (単位:%)

決算期	05/12期	06/12期	07/12期	08/12期	09/12期予想
売上高	▲ 0.4%	5.6%	▲ 2.5%	▲ 11.7%	▲ 5.5%
営業利益	▲ 27.2%	▲ 4.7%	▲ 19.1%	▲ 57.5%	▲ 69.1%
経常利益	▲ 24.4%	▲ 4.7%	▲ 21.0%	▲ 59.8%	▲ 68.8%
当期純利益	▲ 31.3%	5.9%	▲ 20.3%	-	-

増減比 (単位:%)

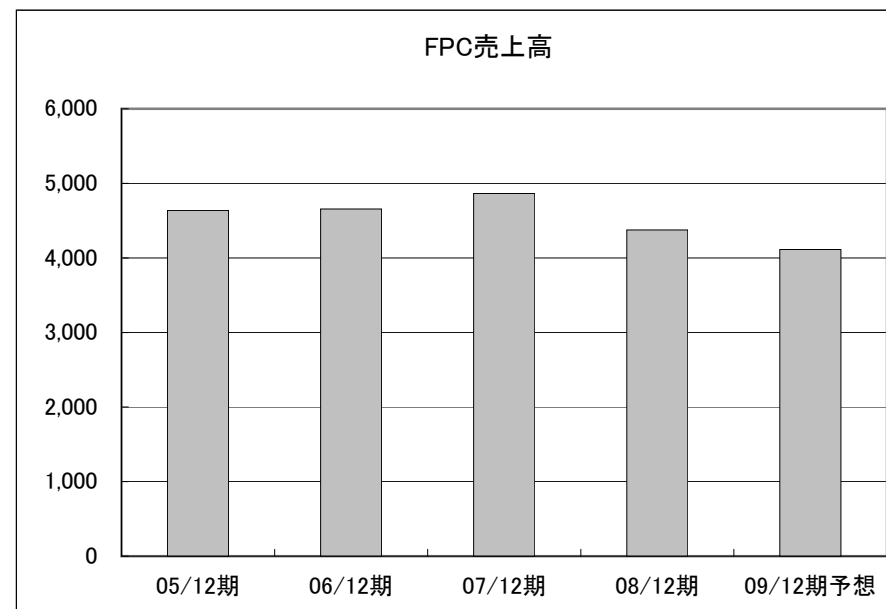
決算期	07/12期中間	08/12期中間
売上高	▲ 8.2%	▲ 5.9%
営業利益	▲ 38.2%	▲ 50.6%
経常利益	▲ 40.0%	▲ 56.9%
当期純利益	▲ 40.7%	-

2. セグメント状況



セグメント別売上高 (単位: 百万円)

決算期	05/12期	06/12期	07/12期	08/12期	09/12期予想
売上高合計	5,979	6,316	6,155	5,437	5,136
電子基板等	4,838	4,823	5,010	4,524	4,292
(内、FPC)	4,636	4,656	4,865	4,376	4,112
基板検査機	744	1,168	820	631	551
鏡面研磨機	396	323	324	281	292



セグメント別営業利益 (単位: 百万円)

決算期	05/12期	06/12期	07/12期	08/12期	09/12期予想
営業利益合計	1,067	1,017	823	350	108
電子基板等	1,504	1,441	1,476	1,120	933
基板検査機	▲ 38	55	▲ 164	▲ 275	▲ 277
鏡面研磨機	29	▲ 32	▲ 4	▲ 32	▲ 68
配賦不能	▲ 428	▲ 447	▲ 484	▲ 462	▲ 479

3. 収益動向（連結）

（単位：百万円、％）

科目	06/12期		07/12期		08/12期		コメント
	金額	構成比	金額	構成比	金額	構成比	
売上高	6,316	100.0	6,155	100.0	5,437	100.0	
（前年比）	5.6%		▲2.5%		▲11.7%		
売上原価	4,218	66.8	4,067	66.1	3,814	70.1	
売上総利益	2,098	33.2	2,087	33.9	1,622	29.8	
販売費及び一般管理費	1,081	17.1	1,264	20.5	1,272	23.4	
営業利益	1,017	16.1	823	13.4	350	6.4	
（前年比）	▲4.7%		▲19.1%		▲57.5%		
営業外収益	26	0.4	33	0.5	36	0.7	
受取利息・配当金	4	0.1	12	0.2	13	0.2	
その他	22	0.3	20	0.3	23	0.4	
営業外費用	36	0.6	60	1.0	66	1.2	
支払利息	16	0.3	20	0.3	22	0.4	
その他	19	0.3	40	0.6	43	0.8	
経常利益	1,007	15.9	796	12.9	320	5.9	
（前年比）	▲4.7%		▲21.0%		▲59.8%		
特別利益	35	0.6	8	0.1	0	0.0	
特別損失	19	0.3	8	0.1	179	3.3	
税金等調整前当期純利益	1,023	16.2	796	12.9	141	2.6	
法人税、住民税及び事業税	455	7.2	325	5.3	161	3.0	
過年度法人税、住民税及び事業税	-	-	-	-	-	-	
法人税等調整額	▲3	▲0.1	19	5.3	73	5.3	
当期純利益	571	9.0	455	7.4	▲95	▲1.7	
（前年比）	5.9%		▲20.3%		-		
設備投資額	296		715		292		
減価償却費	193		210		231		

4. 財務状況 1 (連結)

(単位:百万円、%)

科目	07/12期		08/12期		前期との差額		コメント
	金額	構成比	金額	構成比	金額	増減比	
流動資産	3,080	45.7	2,557	43.6	▲ 523	▲ 17.0	
現金及び預金	1,034		780		▲ 254	▲ 24.6	
売上債権	1,151		1,025		▲ 126	▲ 10.9	
たな卸資産	778		684		▲ 94	▲ 12.1	
繰延税金資産	85		24		▲ 61	▲ 71.8	
その他	30		43		13	43.3	
固定資産	3,659	54.3	3,313	56.4	▲ 346	▲ 9.5	
有形固定資産	2,492		2,390		▲ 102	▲ 4.1	
建物及び構築物	812		717		▲ 95	▲ 11.7	
機械装置、運搬具、工具器具備品	309		277		▲ 32	▲ 10.4	
土地	1,321		1,374		53	4.0	
その他	47		20		▲ 27	▲ 57.4	
無形固定資産	53		44		▲ 9	▲ 17.0	
投資その他の資産	1,113		878		▲ 235	▲ 21.1	
投資有価証券	325		282		▲ 43	▲ 13.2	
繰延税金資産	87		101		14	16.1	
その他	714		507		▲ 207	▲ 29.0	
貸倒引当金	▲ 13		▲ 12		1	-	
資産合計	6,739	100.0	5,871	100.0	▲ 868	▲ 12.9	

5. 財務状況 2(連結)

(単位:百万円、%)

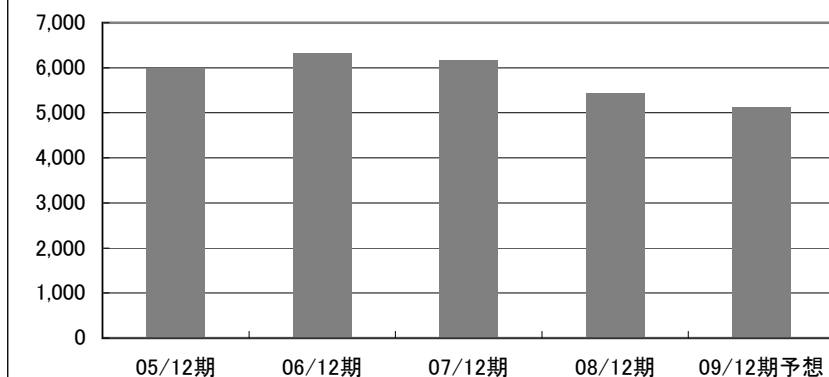
科目	07/12期		08/12期		前期との差額		コメント
	金額	構成比	金額	構成比	金額	増減比	
流動負債	1,892	28.1	1,296	22.1	▲ 596	▲ 31.5	
仕入債務	639		136		▲ 503	▲ 78.7	
短期借入金	783		679		▲ 104	▲ 13.3	
未払法人税等	112		117		5	4.5	
賞与引当金	-		-		-	-	
製品保証引当金	8		6		▲ 2	▲ 25.0	
その他	349		357		8	2.3	
固定負債	596	8.8	543	9.2	▲ 53	▲ 8.9	
社債	100		100		0	0.0	
長期借入金	174		121		▲ 53	▲ 30.5	
長期未払金	106		119		13	12.3	
退職給付引当金	108		92		▲ 16	▲ 14.8	
役員退職慰労引当金	106		109		3	2.8	
負債合計	2,488	36.9	1,840	31.3	▲ 648	▲ 26.0	
株主資本	4,245	63.0	4,062	69.2	▲ 183	▲ 4.3	
資本金	793		793		0	0.0	
資本剰余金	916		916		0	0.0	
利益剰余金	2,535		2,352		▲ 183	▲ 7.2	
評価・換算差額等	6		▲ 33	-	▲ 39	-	
その他有価証券評価差額金	6		▲ 33		▲ 39	-	
為替換算調整勘定	0		0		0	0.0	
少数株主持分	-	-	2	-	-	-	
純資産合計	4,251	63.1	4,031	68.7	▲ 220	▲ 5.2	
負債純資産合計	6,739	100.0	5,871	100.0	▲ 868	▲ 12.9	

6. キャッシュ・フロー(連結)

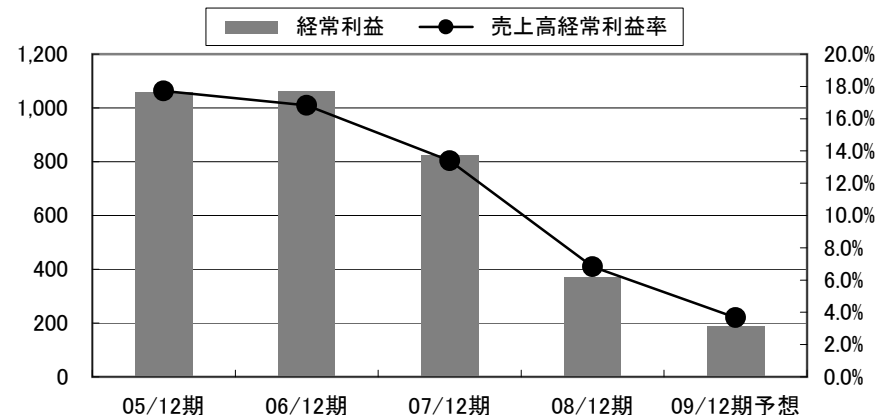
	07/12期	08/12期	コメント
I. 営業活動によるキャッシュフロー			
税引前当期純利益	796	141	
減価償却費	210	231	
減損損失	-	167	
退職給付引当金の増加額または減少(▲)額	9	▲ 16	
役員退職慰労引当金の増加額または減少(▲)額	4	3	
貸倒引当金の増加額または減少(▲)額	4	▲ 0	
受取利息及び受取配当金	▲ 12	▲ 13	
支払利息	20	22	
固定資産除却損	5	0	
売上債権の増加(▲)または減少額	256	125	
たな卸資産の増加(▲)または減少額	▲ 88	94	
仕入債務の増加または減少(▲)額	57	▲ 472	
その他	▲ 12	42	
小計	1,250	326	
利息及び配当金の受取額	12	13	
利息の支払額	▲ 21	▲ 22	
法人税等の支払額	▲ 519	▲ 156	
営業活動によるキャッシュフロー	722	161	
II. 投資活動によるキャッシュフロー			
定期預金の純増減額	▲ 16	97	
有形固定資産の取得による支出	▲ 680	▲ 219	
無形固定資産の取得による支出	▲ 9	▲ 16	
投資有価証券の取得による支出	▲ 52	▲ 45	
投資有価証券の売却による収入	5	7	
その他	▲ 17	200	
投資活動によるキャッシュフロー	▲ 772	22	
III. 財務活動によるキャッシュフロー			
短期借入金の純増減額	237	▲ 76	
長期借入による収入	280	150	
長期借入金の返済による支出	▲ 158	▲ 229	
親会社による配当金の支払額	▲ 87	▲ 87	
その他	▲ 77	▲ 94	
財務活動によるキャッシュフロー	193	▲ 339	
IV. 現金及び現金同等物に係る換算差額	▲ 0	▲ 2	
V. 現金及び現金同等物の増加額	144	▲ 157	
VI. 現金及び現金同等物の期首残高	212	356	
VII. 現金及び現金同等物の期末残高	356	199	

7. 単体業績ハイライト

売上高の推移



経常利益・経常利益率の推移



(単位:百万円、円、%)

決算期	05/12期	06/12期	07/12期	08/12期	09/12期予想
経営成績・財務状態					
売上高	5,979	6,316	6,155	5,430	5,131
営業利益	1,057	1,065	841	387	187
経常利益	1,059	1,063	824	371	188
当期純利益	545	635	480	▲ 25	105
総資産	5,510	5,860	6,419	5,607	-
純資産	3,276	3,759	4,146	3,994	-
1株当たり指標					
1株当たり当期純利益	93.72	108.97	82.17	▲ 4.28	18.07
1株当たり純資産	562.04	643.35	708.86	682.76	-
諸指標					
売上高経常利益率	17.7%	16.8%	13.4%	6.8%	3.7%
自己資本比率	59.5%	64.1%	64.6%	71.2%	-

(単位:百万円、円、%)

決算期	07/12期中間	08/12期中間
経営成績・財務状態		
売上高	2,895	2,723
営業利益	349	194
経常利益	339	173
当期純利益	191	▲ 74
総資産	5,883	6,115
純資産	3,868	3,976
1株当たり指標		
1株当たり当期純利益	32.79	▲ 12.76
1株当たり純資産	661.41	679.68
諸指標		
売上高経常利益率	11.7%	6.4%
自己資本比率	65.7%	65.0%

増減比 (単位:%)

決算期	05/12期	06/12期	07/12期	08/12期	09/12期予想
売上高	▲0.4%	5.6%	▲ 2.5%	▲ 11.8%	▲ 5.5%
営業利益	▲ 22.4%	0.8%	▲ 21.0%	▲ 54.0%	▲ 51.7%
経常利益	▲ 19.7%	0.4%	▲ 22.5%	▲ 55.0%	▲ 49.3%
当期純利益	▲ 26.2%	16.5%	▲ 24.4%	-	-

増減比 (単位:%)

決算期	07/12期中間	08/12期中間
売上高	▲ 8.2%	▲ 5.9%
営業利益	▲ 40.7%	▲ 44.4%
経常利益	▲ 42.3%	▲ 49.0%
当期純利益	▲ 46.3%	-

8. 収益動向（単体）

（単位：百万円、％）

科目	06/12期		07/12期		08/12期		コメント
	金額	構成比	金額	構成比	金額	構成比	
売上高	6,316	100.0	6,155	100.0	5,430	100.0	
（前年比）	5.6%		▲2.5%		▲11.8%		
売上原価	4,258	67.4	4,145	67.3	3,858	71.0	
売上総利益	2,058	32.6	2,010	32.7	1,572	29.0	
販売費及び一般管理費	992	15.7	1,168	19.0	1,184	21.8	
営業利益	1,065	16.9	841	13.7	387	7.1	
（前年比）	0.8%		▲21.0%		▲54.0%		
営業外収益	27	0.4	35	0.6	38	0.7	
受取利息・配当金	4	0.1	12	0.2	13	0.2	
その他	23	0.4	23	0.4	25	0.5	
営業外費用	30	0.5	52	0.8	55	1.0	
支払利息	12	0.2	16	0.3	17	0.3	
その他	17	0.3	35	0.6	37	0.7	
経常利益	1,063	16.8	824	13.4	371	6.8	
（前年比）	0.4%		▲22.5%		▲55.0%		
特別利益	35	0.6	8	0.1	0	0.0	
特別損失	19	0.3	8	0.1	162	3.0	
税引前当期純利益	1,079	17.1	824	13.4	209	3.8	
法人税、住民税及び事業税	455	7.2	324	5.3	161	3.0	
過年度法人税、住民税及び事業税	-	-	-	-	-	-	
法人税等調整額	▲12	▲0.3	19	0.3	73	1.3	
当期純利益	635	10.1	480	7.8	▲25	▲0.5	
（前年比）	16.6%		▲24.4%		-		
設備投資額	296		704		292		
減価償却費	190		206		228		

9. 財務状況 1(単体)

(単位:百万円、%)

科目	07/12期		08/12期		前期との差額		コメント
	金額	構成比	金額	構成比	金額	増減比	
流動資産	2,838	44.2	2,335	41.6	▲ 503	▲ 17.7	
現金及び預金	887		658		▲ 229	▲ 25.8	
売上債権	1,151		1,019		▲ 132	▲ 11.5	
たな卸資産	685		543		▲ 142	▲ 20.7	
繰延税金資産	85		24		▲ 61	▲ 71.8	
その他	28		89		61	217.9	
固定資産	3,580	55.8	3,271	58.3	▲ 309	▲ 8.6	
有形固定資産	2,320		2,239		▲ 81	▲ 3.5	
建物及び構築物	802		717		▲ 85	▲ 10.6	
機械装置、車両運搬具、工具備品	338		291		▲ 47	▲ 13.9	
土地	1,176		1,228		52	4.4	
その他	3		1		▲ 2	▲ 66.7	
無形固定資産	53		44		▲ 9	▲ 17.0	
投資その他の資産	1,206		987		▲ 219	▲ 18.2	
投資有価証券	325		282		▲ 43	▲ 13.2	
関係会社株式	116		116		0	0.0	
保険積立金	271		82		▲ 189	▲ 69.7	
繰延税金資産	87		101		14	16.1	
その他	419		416		▲ 3	▲ 0.7	
貸倒引当金	▲ 13		▲ 12		1	-	
資産合計	6,419	100.0	5,607	100.0	232	3.9	

10. 財務状況 2(単体)

(単位:百万円、%)

科目	07/12期		08/12期		前期との差額		コメント
	金額	構成比	金額	構成比	金額	増減比	
流動負債	1,784	27.8	1,174	20.9	▲ 610	▲ 34.2	
仕入債務	693		175		▲ 518	▲ 74.7	
短期借入金	422		345		▲ 77	▲ 18.2	
一年以内返済予定の長期借入金	211		184		▲ 27	▲ 12.8	
未払金	143		154		11	7.7	
未払費用	129		125		▲ 4	▲ 3.1	
未払法人税等	111		116		5	4.5	
賞与引当金	-		-		-	-	
製品保証引当金	8		6		▲ 2	▲ 25.0	
その他	64		66		2	3.1	
固定負債	487	7.6	438	7.8	▲ 49	▲ 10.1	
長期借入金	174		121		▲ 53	▲ 30.5	
長期未払金	106		119		13	12.3	
退職給付引当金	100		87		▲ 13	▲ 13.0	
役員退職慰労引当金	106		109		3	2.8	
負債合計	2,272	35.4	1,612	28.7	▲ 660	▲ 29.0	
株主資本	4,140	64.5	4,027		▲ 113	▲ 2.7	
資本金	793		793		0	0.0	
資本剰余金	916		916		0	0.0	
利益剰余金	2,430		2,317		▲ 113	▲ 4.7	
評価・換算差額等	6		▲ 33		▲ 39	-	
その他有価証券評価差額金	6	0.1	▲ 33		▲ 39	-	
純資産合計	4,146	64.6	3,994	71.2	▲ 152	▲ 3.7	
負債純資産合計	6,419	100.0	5,607	100.0	▲ 812	▲ 12.6	

11. 製品製造原価、販管費明細(単体)

製品製造原価明細		(単位:百万円)				
決算期	04/12期	05/12期	06/12期	07/12期	08/12期	
材料費	579	720	776	681	459	
労務費	973	1,025	1,049	1,074	1,101	
外注加工費	1,437	1,512	1,552	1,603	1,455	
減価償却費	141	185	180	196	213	
その他経費	299	339	349	362	343	
当期総製造費用	3,432	3,781	3,908	3,919	3,572	
期首仕掛品たな卸高	108	97	261	260	295	
期末仕掛品たな卸高	97	261	260	295	171	
他勘定振替高	-	27	26	61	77	
当期製品製造原価	3,442	3,590	3,882	3,823	3,618	

販売費及び一般管理費明細		(単位:百万円)				
決算期	04/12期	05/12期	06/12期	07/12期	08/12期	
人件費	507	534	587	675	654	
旅費交通費	40	46	48	51	53	
支払手数料	56	67	78	97	97	
減価償却	13	11	9	9	15	
その他	243	246	269	334	364	
合計	861	907	992	1,168	1,184	